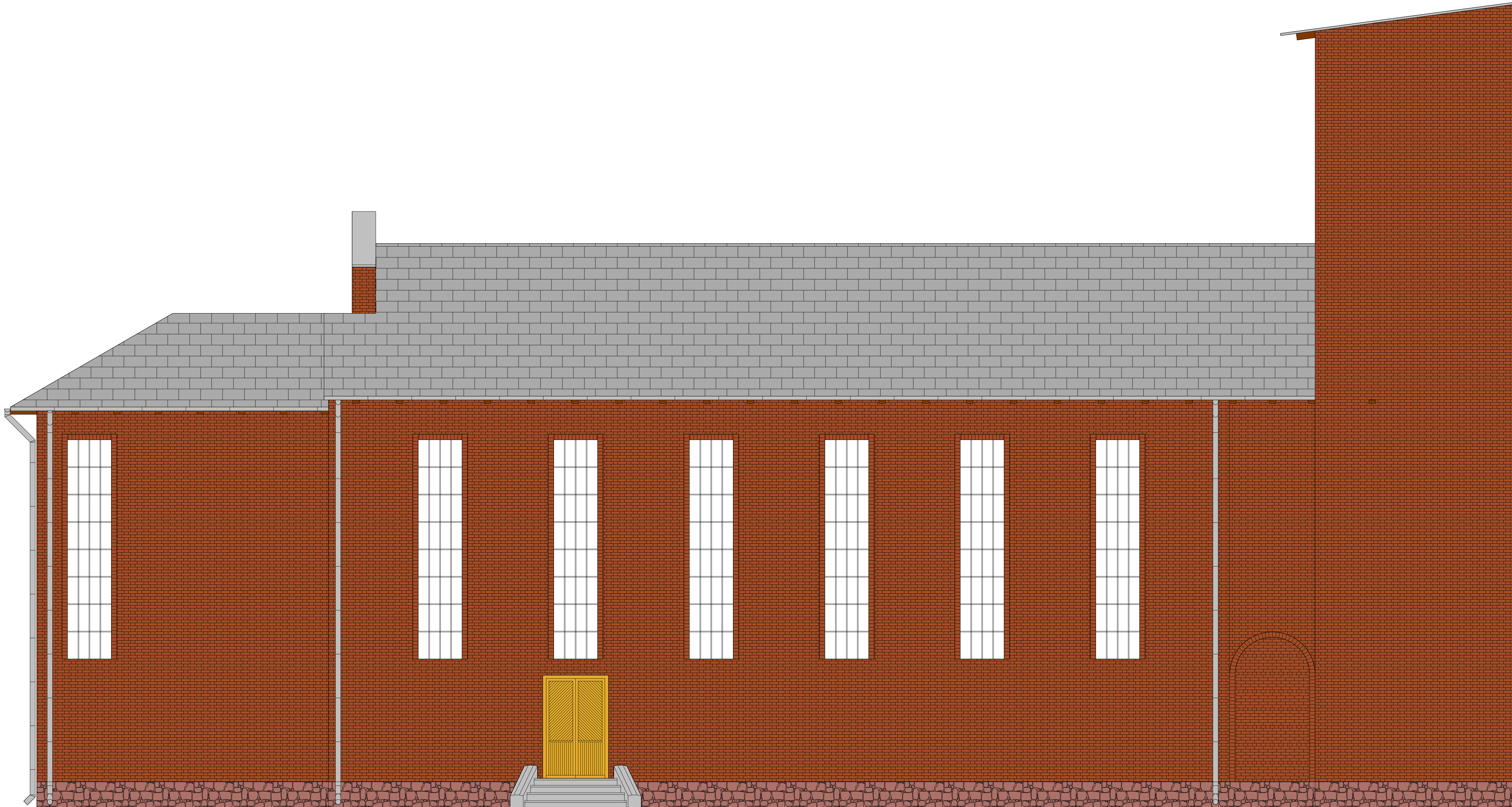


OCYNK/SREBRNY WG PALETY RAL - 9006
POKRYCIE DACHOWE Z BLACHY PŁASKIEJ
ALUMINIOWO-CYNKOWEJ, ŁĄCZANEJ NA
PODWÓJNY RĄBEK STOJĄCY.

OCYNK/SREBRNY WG PALETY RAL - 9006
OBROBKI BLACHARSKIE ATTYK, RURY I RYNNY
SPUSTOWE, BALUSTRADY.



ELEWACJA POŁUDNIOWO-ZACHODNIA - SKALA 1:50



ARCHITEKT
ANDRZEJ FILIPIUK

ADRES:
UL. WYSZYŃSKIEGO 18/4, 21-580 MIEDZYRZEC POŁ.
NIP: 537 203 46 53
REGON: 140111538
TEL.: +48 51602454

INWESTOR: PARAFIA RZYMSKO-KATOLICKA PW. ŚW. ANTONIEGO
PACIEWSKIEGO W TUROWIE.
ADRES INWESTORA:
TUROW 77, 21-302 KAKOLEWNICA

TYTUŁ PROJEKTU: WYMIANA POKRYCIA DACHOWEGO WRAZ Z
MONTAŻEM ODWODNIENIA W KOŚCIELE W TUROWIE.
ADRES INWESTYCJI:
TUROW 77, 21-302 KAKOLEWNICA, gm. KAKOLEWNICA
OZ. NR EWID.: 466.
OBRĘB: 061504_2.0015 TUROW
JEDNOSTKA EWID.: 061504_2 m. KAKOLEWNICA

TYTUŁ ARKUSZA:

ELEWACJA POL-ZACH

FAZA:

PROJEKT TECHNICZNY

PROJEKTOWAŁ/SZCZEGÓŁY:

PROJ. W SPECJALNOŚCI ARCH.

mgr inż. arch. Andrzej Filipiak

upr. nr 52/L.OIA/09

PROJ. SPRAWDZAJĄCY W SPEC. ARCH.

mgr inż. arch. Krzysztof Czarnomyś

upr. nr B-HNDK/182004

SKALA RYS.: 1:50

NR ARKUSZA: A4

DATA: MAJ 2024

KOREKTA: _____