

ZADANIE:

**PROJEKT TECHNICZNY**

OBIEKT:

**PRZEBUDOWA DROGI GMINNEJ NR 101706L  
w m. TURÓW (Wygon)**

INWESTOR:

GMINA KĄKOLEWNICA  
ul. Lubelska 5  
21-302 Kąkolewnica

OPRACOWAŁ:

JAN ŻEREBIEC  
21-300 Radzyń Podlaski  
ul. Powstańców Styczniowych 17

luty 2017r.

## SPIS ZAŁĄCZNIKÓW

Remont drogi gminnej nr 101706L  
w m. Turów (Wygon)

L.p.	Nazwa załącznika	Nr str.
1.	Strona tytułowa	1
2	Spis załączników	2
3	Zaświadczenie o przynależności do LOIIB Jan Żerebiec	3
4	Uprawnienia budowlane Jan Żerebiec	4
5	Opis techniczny	5
6	Przedmiar robót	6 - 8
7	Plan orientacyjny	9
8	Plan zagospodarowania terenu	S - 1/2 S - 3/4 S - 5
9.	Przekroje konstrukcyjne	P - 1

## **Opis techniczny**

Przebudowa drogi gminnej nr 101706L  
m. Turów (Wygon)

### **1. Stan istniejący**

Początkiem zadania w km 0 + 000 jest granica pasa drogowego drogi krajowej nr 19 koniec zadania, skrzyżowanie z drogą gminną w km 1 + 634,50

Przebudowywana droga gminna posiada jezdnię o nawierzchni bitumicznej gr. 4cm na podbudowie z gruntu stabilizowanego cementem w-wa gr. 15cm.

Szerokość jezdni 5,50m na odcinku od km 0+000 do km 0+020 szerokość jezdni przechodzi z 6,00m do 5,50m.

W km 0+342,50 i w km 1+634,50 przebudowywany odcinek drogi krzyżuje się z drogami gminnymi. W km 1+427,50 zlokalizowany jest przepust rurowy, betonowy, wymagający przebudowy.

### **2. Charakterystyka techniczna**

- a) klasa techniczna – „D”
- b) przekrój szlakowy,
- c) szerokość korony drogi – 7,00m
- d) szerokość jezdni – 5,50m
- e) szerokość poboczy – 2 x 0,75m
- f) spadek poprzeczny nawierzchni dwustronny – 2%
- g) spadek poprzeczny poboczy gruntowych – 6%
- h) nawierzchnia bitumiczna

### **3. Plan sytuacyjny**

Na planie sytuacyjnym przedstawiono przebieg drogi w terenie.

Początek trasy , km 0+000 – skrzyżowanie z drogami gminnymi w km 0+342,50 i w km 1+634,50, przepust rurowy w km 1+427,50 oraz koniec trasy w km 1+641

Jezdnie szer. 5,50m – prosta i pobocza 2 x 0,75m.

Skrzyżowania z drogami gminnymi połączone łukami kołowymi o promieniu 4,00m i 5,00m

### **4. Odwodnienie**

Odwodnienie powierzchniowe

### **5. Urządzenia obce**

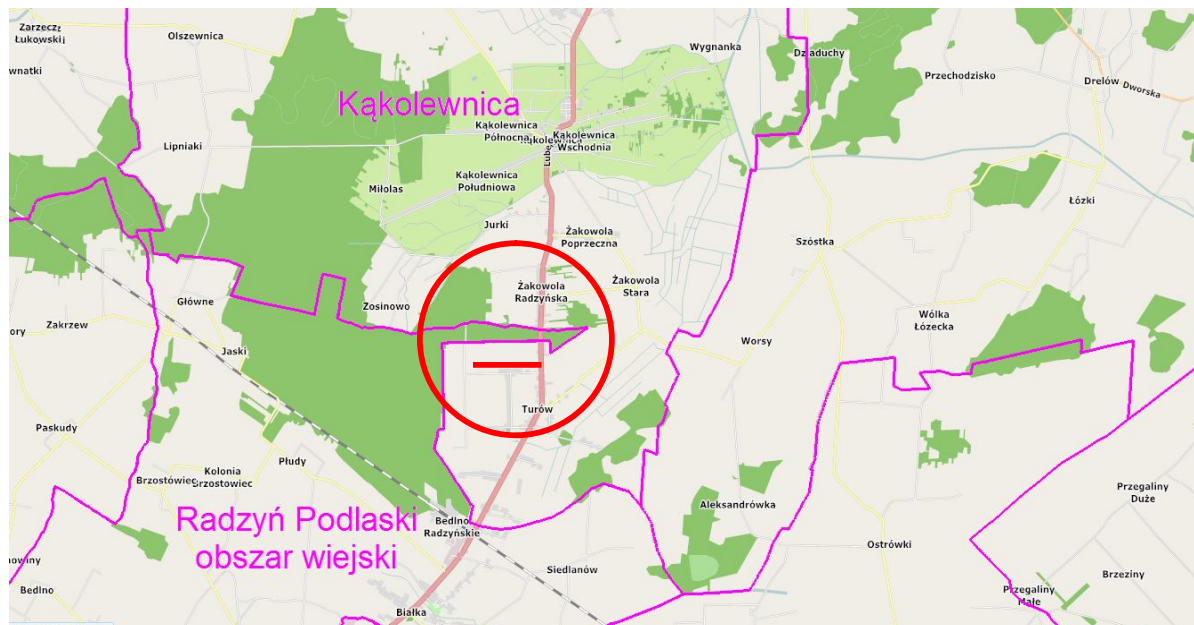
- wodociąg
- linia telefoniczna, kablowa
- napowietrzna linia energetyczna

### **6. Zakres planowanych robót**

- przebudowa istniejącego przepustu betonowego na przepust z rur HDPE o średnicy 80cm
- oczyszczenie nawierzchni bitumicznej oraz skropienie emulsją asfaltową
- wykonanie wyrównania istniejącej nawierzchni masą mineralno - bitumiczną w ilości średnio 125kg/m<sup>2</sup>
- profilowanie poboczy gruntowych

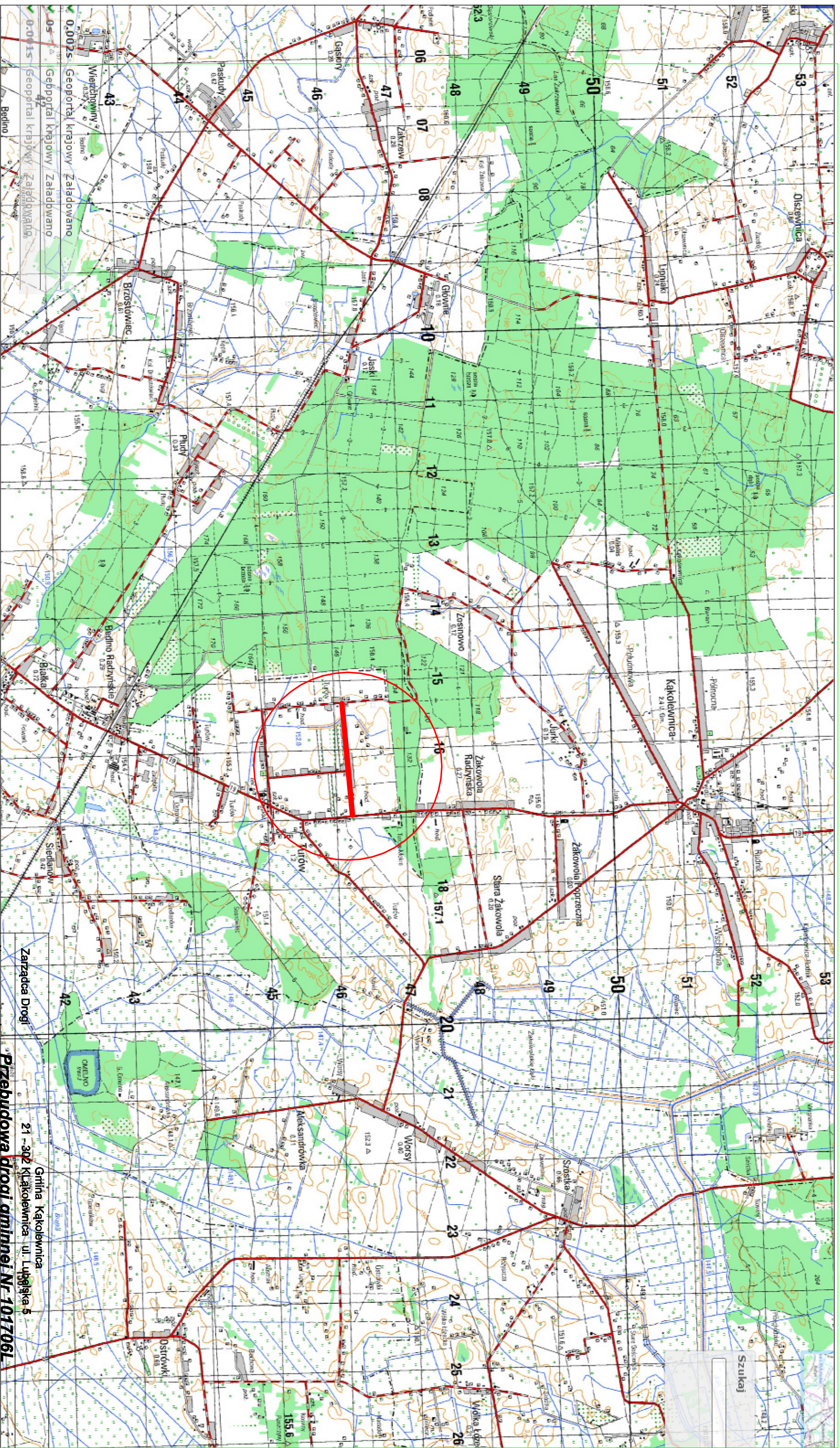
Opracował  
Jan Żerebiec

**Plan orientacyjny**  
Przebudowa drogi gminnej nr 101706L  
m. Turów (Wygon)



Opracował

Jan Żerebiec



Nazwa opracowania  
**Przebudowa drogi gminnej Nr 101706L  
 w miejscowości Turów (Wygón)**

Zarządca Drogi  
 Gmina Kąkolowica ul. Lubińska 5  
 21-302 Kąkolowica

TEMAT RYSUNKU  
**MAPA ORIENTACYJNA**  
 skala 1 : 50 000

Jan Żerebiec  
 21-300 Radzyń Podl.  
 ul. Powstańców Syczeńskich 17  
 upr. bud. nr LUB/0008/OHOD/04

Data opracowania:  
 marzec 2017r.



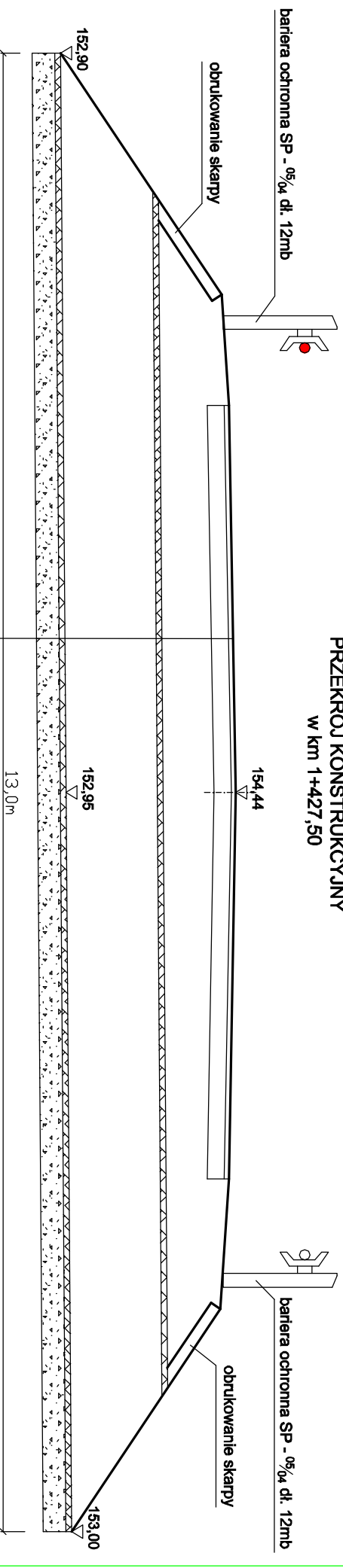


Zarządca Drogi	Gmina Kąkolowica 21 - 302 Kąkolowica ul. Lubelska 5
Nazwa opracowania	<b>Przebudowa drogi gminnej Nr 101706L w miejscowości Turów (Wygon)</b>
TEMAT RYSUNKU	<b>PLAN ZAGOSPODAROWANIA TERENU</b> skala 1 : 1 000
Jan Żarebić 21-300 Radzyń Podl. ul. Powstańców Syczeńskich 17 upr. bud. nr LUB/0008/OHOD/04	Data opracowania: luty 2017r.
	Rys. nr <b>S-3/S-4</b>



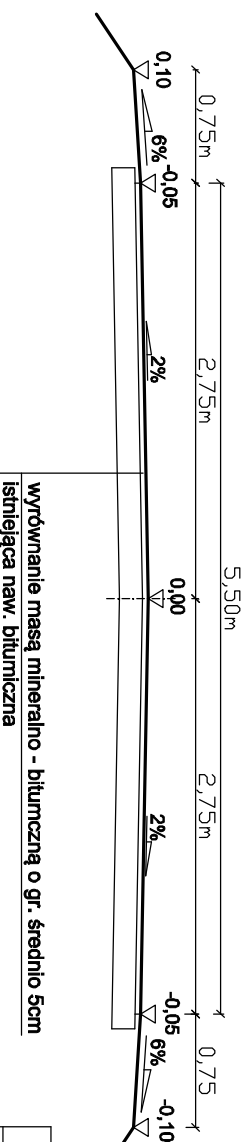


## PRZEKRÓJ KONSTRUKCYJNY w km 1+427,50



## PRZEKRÓJ KONSTRUKCYJNY

nawierzchnia bitumiczna o gr. średnio 5cm  
 górna w-wa podbudowy z kamienia łamanego w-wa gr. 8cm  
 dolna w-wa podbudowy z kamienia łamanego w-wa gr. 20cm  
 zasypka przepustu z płasku drobnociąmisteo  
 przepust rurowy z rur HDPE o śr. 80cm  
 ława żwirowa gr. 20cm



wyrównanie masą mineralno - bitumiczną o gr. średnio 5cm  
 istniejąca naw. bitumiczna

Zarządca Drogi	Gmina Kąkolowica ul. Lubelska 5, 21-302 Kąkolowica
Nazwa opracowania	<b>Przebudowa drogi gminnej nr 101706L w m. Turów (Wygon)</b>
TEMAT RYSUNKU	Przekroje konstrukcyjne
Opracował:	Jan Zerbelec 21-300 Radzyń Podl. ul. Powstańców Szyckich 17 upr. bud. nr LUB/0008/OHOD/04
Data opracowania:	lipcy 2017
Skala:	1:50
Rys. nr	P-1